

Konsten.

Nättidskrift om samtidskonst

IT'S ABOUT STORIES, NOT OBJECTS

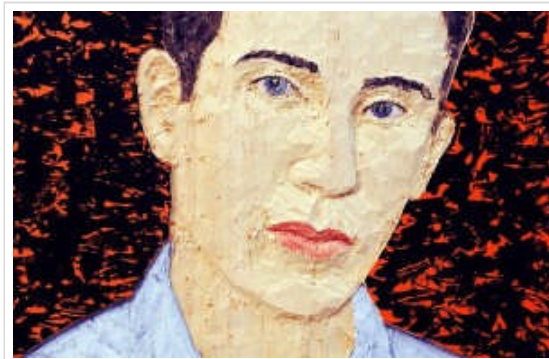
[Recensioner](#)[Gå och se!](#)[Närbild](#)[Konstkommentarer](#)[Video Lounge](#)

Kategoriserad | Recensioner

Stephan Balkenhol på Lars Bohman Gallery

Publicerad den 09 september 2010.

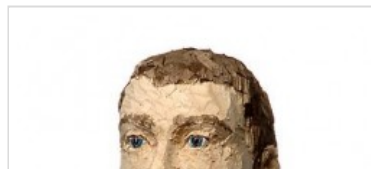
I en tillvaro präglad av ständiga intryck finns stunder då våra sinnen tenderar att slå på autopiloten. Vi navigerar genom världen med avstängd känsel, oseende blick, döva öron; otillgängligheten blir en skyddsmekanism mot det överflöd vi möter. I sådana stunder är det oftast inte de stora gesterna, de höga rösterna, de gälla färgerna som äger förmågan att punktera vår frånvarande sfär. För att nå fram krävs oftast långt mer subtila medel.



Det första som möter en när man kliver över tröskeln till Lars Bohman Gallerys lokaler är just en sådan subtilitet, nämligen den mjuksvävande lukten av trä. Det känns uppfriskande, oväntat. Och ändå långtifrån ologiskt. När galleriet inleder höstsäsongen är det med nya verk av den tyska konstnären Stephan Balkenhol, gjorda i just olika träslag. Med en mjuk grovhet mejslar Balkenhol ut män och kvinnor ur stora stycken trä; reliefer, skulpturer, helfigurer och porträtt fyller salarna. Här ges även plats för skissartade kolporträtt.

Vad som är slående med Balkenhols verk är den känsla av frånvaro, bortavaro som människorna utstrålar; intetsägandet i deras blick. Kanske är både "slående" och "utstrålar" missvisande ordval, snarare handlar det om en slags intighet. Balkenhol lämnar sina skulpturer utan referenser, totalt avskalade av all identitet. Här finns inga nycklar om var de varit, vart de är på väg, vilka de är. Just denna aidentifikation möjliggör paradoxalt nog en identifikation; de är inga alls, och samtidigt var och en av oss. Som betraktare vill man in i verken; man söker svar på frågor om sammanhang och identitet, men när inga ingångar ges tvingas man istället vända blicken mot sig själv. Vilka är mina sammanhang, vilken min identitet? Hur förhåller jag mig till min omvärld, till mig själv?

Denna förmåga att ge även det mest vardagliga och stillsamma ett djup fungerar som bäst i skulpturerna. Skisserna saknar överlag – med undantag för ett berörande porträtt av en ung kvinna med en ögat utsuddat – den allmängiltighet som skulpturerna äger, samtidigt som den nerv som ofta kännetecknar kolteckning inte heller riktigt infinner



Annonsera på Konsten
och nå 25 000 läsare!

[Prenumerera](#)[Populära](#)[Senaste](#)[Kommentarer](#)

Håll dig uppdaterad

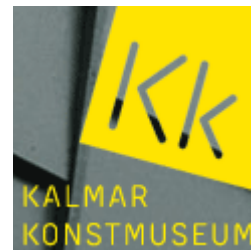
Prenumerera på RSS-flöde



Prenumerera via E-post

GALLERI
ARS AMANDI

FUTURE
EXHIBITIONS
NO. 2
UTE NU



Kunstkritikk

sig. Detsamma gäller relieferna. Kanske beror det på att ansikts- och kroppsuttrycken blir något stelare, mer arkaiska i reliefframställning och därmed ges en tydligare koppling till den tredimensionella konsttraditionen. Och kanske beror det på att färgvalen är djävare här; avbildningarna ges mer karaktär och förlorar därmed magin i att skapas i betraktarens ögon.

För utställningen är som starkast i det avidentifierade, när uttrycket skalas av och renodlas. Då tillåts det vara stillsamt, och blir därmed starkt. Då tillåts det vara allmängiltigt, och blir därmed personligt. Balkenhols skulpturer fungerar i sina bästa stunder som speglar. Efterlängtrade sådana.

Adress: Karlavägen 16, Stockholm

Utställningen pågår under perioden 27/ – 26/9

Sara Skoglund (text), Lars Bohman Gallery (foto)



Utskriftsvänlig version

Skriv en kommentar

Namn (obligatoriskt)

E-post (publiceras ej) (obligatoriskt)

Webbplats

Skicka kommentar

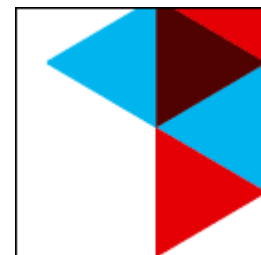


Sveriges
största
konsttidsskrift



HJÄRN STORM

www.hjarnstorm.com



KUNSTPAUSEN

Nya texter

Gunilla Klingberg på
Galerie Nordenhake

Stephan Balkenhol på
Lars Bohman Gallery

Tetris – social kubism

Lars Brunström på
Krognoshuset

Kommentarer

Annika Svenbro om
Rachel Harrison på
Whitechapel Gallery,
London

Kallar ni min klädstil
horig?! « SARA-VIDE
ERICSON Blogg om konst
om Transitstation
Copenhagen 2010

Piddelito om "Tokyo

Sponsra Konsten!

Konsten drivs med mycket små medel. Hjälp oss att kunna publicera fler texter, engagera fler skribenter och därmed förbättra vår bevakning av vad som händer på konstscenen!



Arkiv

Välj månad

Administration

Logga in

Inlägg via RSS

Kommentarer via RSS

petri junttila om Vem vill

DU se som chef för

Moderna Museet?
