

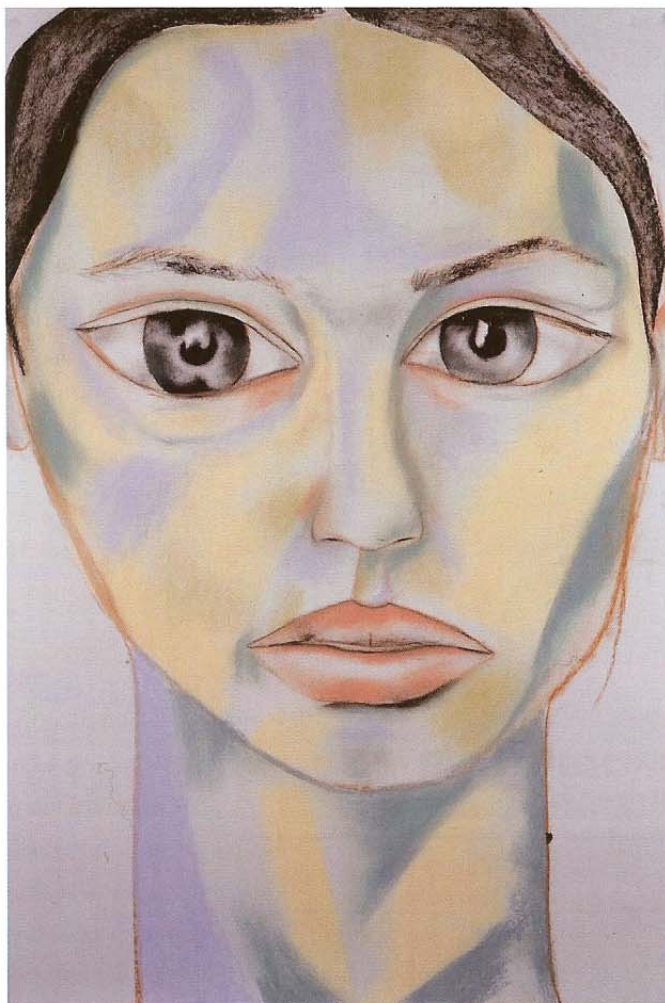
## FRANCESCO CLEMENTE

JAVIER LÓPEZ

JOSÉ MARAÑÓN, 4. MADRID

8 FEBRERO AL 20 MARZO

**Francesco Clemente** (Nápoles, 1952) constituye un referente imprescindible en la nueva figuración. En esta ocasión, presenta una selección de una de sus series más personales, sus *New York Muses*. Estos retratos conforman un conjunto de nueve obras en total, realizadas entre 1995 y 1996. Sus dimensiones (100 x 70 cm.) y su técnica, el pastel sobre papel, resaltan los trazos firmes y el preciso estudio de la iluminación por parte del artista, que demuestra su inteligencia pictórica. Una paleta colorista y cuidada para plasmar el rostro de nueve mujeres, que posaron para Clemente en varias sesiones durante horas. Las composiciones alargadas, “estiradas”, con los rostros siempre de frente, constituyen un estadio precedente a sus grandes retratos al óleo. Francesco Clemente ha desarrollado una fulgurante carrera, desde que entrara en contacto, en sus inicios, con importantes figuras del siglo XX, como Cy Twombly o Joseph Beuys. Tras su primera exposición individual en Roma, se traslada a la India. En Madrás, el italiano encuentra uno de los ejes temáticos de su obra, plasmando su obsesión y personal relación con este país a partir de ese momento. La importancia otorgada al cuerpo, el erotismo y la violencia son realidades que Clemente retrata de forma íntima. Cercano a la transvanguardia del teórico Bonito Oliva,



su obra constituye un ejemplo de fusión de influencias y culturas, tratadas desde el simbolismo y la experiencia personal. En los años ochenta se trasladada a Nueva York, lo cual le proporciona un nuevo bagaje cultural, siempre abierto a nuevas percepciones. La utilización de distintas técnicas artísticas (óleo, pastel, acuarela, fresco), y la colaboración con la industria del cine (en la película *Grandes Esperanzas*) o de la música (portada de disco para Mick Jagger), refleja su pensamiento ecléctico, ya que, como él mismo afirma: “no creo en una única verdad, sino en muchas verdades”. J.P.

*Francesco Clemente:  
Virgine, 1995.  
Pastel sobre papel,  
101,6 x 71,1 cm.*

91

M  
A  
D  
R  
I  
D